



geology



Civilization of Beauty

geology



Sulle pendici dell'Etna in Sicilia si trova una pietra lavica che è diventata la fonte di ispirazione per Geology, la nuova serie di pavimenti e rivestimenti de La Fabbrica. Minimalista ed eclettica, in sintonia con i trend dell'architettura moderna, si adatta perfettamente ad ambienti sia dallo stile contemporaneo, che dal sapore più classico. Geology è una collezione di ceramiche di alta qualità, realizzata in gres porcellanato tutto impasto dall'alto spessore 11/12 mm. La collezione è disponibile nei formati 60x60; 30x60; 15x60; 45x45; 30x30 e 15x15 con una gamma di cinque colori: marrone/nero, colore originario della pietra lavica di Sicilia, beige/avverlino, tonalità più classica, grigio perla, in sintonia con le tendenze dell'architettura contemporanea, grigio antracite e grigio verde per gusti più decisi. La varietà nelle finiture regala molteplicità di combinazioni di posa che, spaziando dal burattato al rettificato, dal cesellato al lappato e al satinato, si armonizza perfettamente alle esigenze del vivere contemporaneo. Decorati e pezzi speciali, mosaici e murfetti originali impreziosiscono la collezione e arricchiscono gli ambienti con un tocco che dona gusto agli spazi.

GRES PORCELLANATO A TUTTA MASSA. FULL BODY PORCELAIN TILES. GRES CERAME PLEINE MASSE. FEINSTEINZEUG VOLLE MASSE.
-gres porcellanato a tutta massa, full body porcelain tiles, gres cerame pleine masse, feinsteinezeug volle masse, spessore 11/12mm



In the past, much of your own work has been accused of being superficial. Particularly The Face. With The Face I was not trying to reflect the way the public thought, but the way they might think. It was also a dialogue with other designers. It is probably the only opportunity to come along in years for a designer to use design like this. With The Face I was not in the past, much of your own work has been accused of being superficial. Particularly The Face. With The Face I was not trying to reflect the way the public thought, but the way they might think. It was also a dialogue with other designers. It is probably the only opportunity to come along in years for a designer to use design like this. With The Face I was not in the past, much of your own work has been accused of being superficial. Particularly The Face. With The Face I was not trying to reflect the way the

In the past, much of your own work has been accused of being superficial. Particularly The Face. With The Face I was not trying to reflect the way the public thought, but the way they might think. It was also a dialogue with other designers. It is probably the only opportunity to come along in years for a designer to use design like this. With The Face I was not in the past, much of your own work has been accused of being superficial. Particularly The Face. With The Face I was not trying to reflect the way the public thought, but the way they might think. It was also a dialogue with other designers. It is probably the only opportunity to come along in years for a designer to use design like this. With The Face I was not in the past, much of your own work has been accused of being superficial. Particularly The Face. With The Face I was not trying to reflect the way the

In the past, much of your own work has been accused of being superficial. Particularly The Face. With The Face I was not trying to reflect the way the public thought, but the way they might think. It was also a dialogue with other designers. It is probably the only opportunity to come along in years for a designer to use design like this. With The Face I was not in the past, much of your own work has been accused of being superficial. Particularly The Face. With The Face I was not trying to reflect the way the public thought, but the way they might think. It was also a dialogue with other designers. It is probably the only opportunity to come along in years for a designer to use design like this. With The Face I was not in the past, much of your own work has been accused of being superficial. Particularly The Face. With The Face I was not trying to reflect the way the



GRES PORCELLANATO A TUTTA MASSA. FULL BODY PORCELAIN TILES. GRES CERAME PLENE MASSE. FEINSTEINZEUG VOLLE MASSE 11/12mm

	45.5x45.5 - 44.2x44.2 - 17.5x17.5 11/12mm ²
	60.5x60.5 - 60x60 - 23.5x23.5 11/12mm ²
	30x60 - 17x60 11/12mm ²
	15x60 - 8x60 11/12mm ²
	30x30 burattato - 17x17 ²
	14.2x14.2 burattato - 5.5x5.5 11/12mm ²

geology



nevis 6



montserrat 16



etna 22



gent 28



delft 36

DISPONIBILI IN 5 COLORI. AVAILABLE IN 5 COLOURS. DISPONIBLES DANS 5 COULEURS. 5 FARBEN ERHAELTLICH.

naturale
natural
naturel
natur oberfläche

naturale e rettificato
natural and rectified
naturel et rectifié
natur oberfläche und kalibriert

lappato e rettificato
honed and rectified
semi-poli et rectifié
feilpoliert und kalibriert

cesellata rettificata
chiselled and rectified
cisele et rectifié
ziseliert und kalibriert

cesellata satinata rettificata
chiselled satin and rectified
cisele satiné et rectifié
ziseliert satiniert und kalibriert

cesellata lappata rettificata
chiselled honed and rectified
cisele semi-poli et rectifié
ziseliert feilpoliert und kalibriert

burattato
tumbled
vieux
getrommelt



. Nulla al mondo è più gratificante dell'amore della mia famiglia. Adoro tornare a casa: ritrovarne il calore e riscoprire il piacere di vivere attimi indimenticabili in un ambiente che sento mio.


. Nulla al mondo è più gratificante dell'amore della mia famiglia. Adoro tornare a casa: ritrovarne il calore e riscoprire il piacere di vivere attimi indimenticabili in un ambiente che sento mio.

. Nulla al mondo è più gratificante dell'amore della mia famiglia. Adoro tornare a casa: ritrovarne il calore e riscoprire il piacere di vivere attimi indimenticabili in un ambiente che sento mio.

. Nulla al mondo è più gratificante dell'amore della mia famiglia. Adoro tornare a casa: ritrovarne il calore e riscoprire il piacere di vivere attimi indimenticabili in un ambiente che sento mio.



nevis

	15x60 - 6" x 24" (15x60)
	30x60 - 12" x 24" (30x60)
	60,5x60,5 - 24" x 24" (60,5x60,5)
	45,5x45,5 - 18" x 18" (45,5x45,5)

geology

nevis



"Vestire la nostra casa
è come vestire una
parte di noi: ho scelto
Nevis per donarle
colore e luminosità."

"Vestire la nostra casa
è come vestire una
parte di noi: ho scelto
Nevis per donarle
colore e luminosità."

"Vestire la nostra casa
è come vestire una
parte di noi: ho scelto
Nevis per donarle
colore e luminosità."

"Vestire la nostra casa
è come vestire una
parte di noi: ho scelto
Nevis per donarle
colore e luminosità."





nevis



"...penso alla mia casa come uno spazio dedicato alla mia famiglia. Scelgo di personalizzare gli ambienti in cui vivo con superfici e decori fuori dal comune."

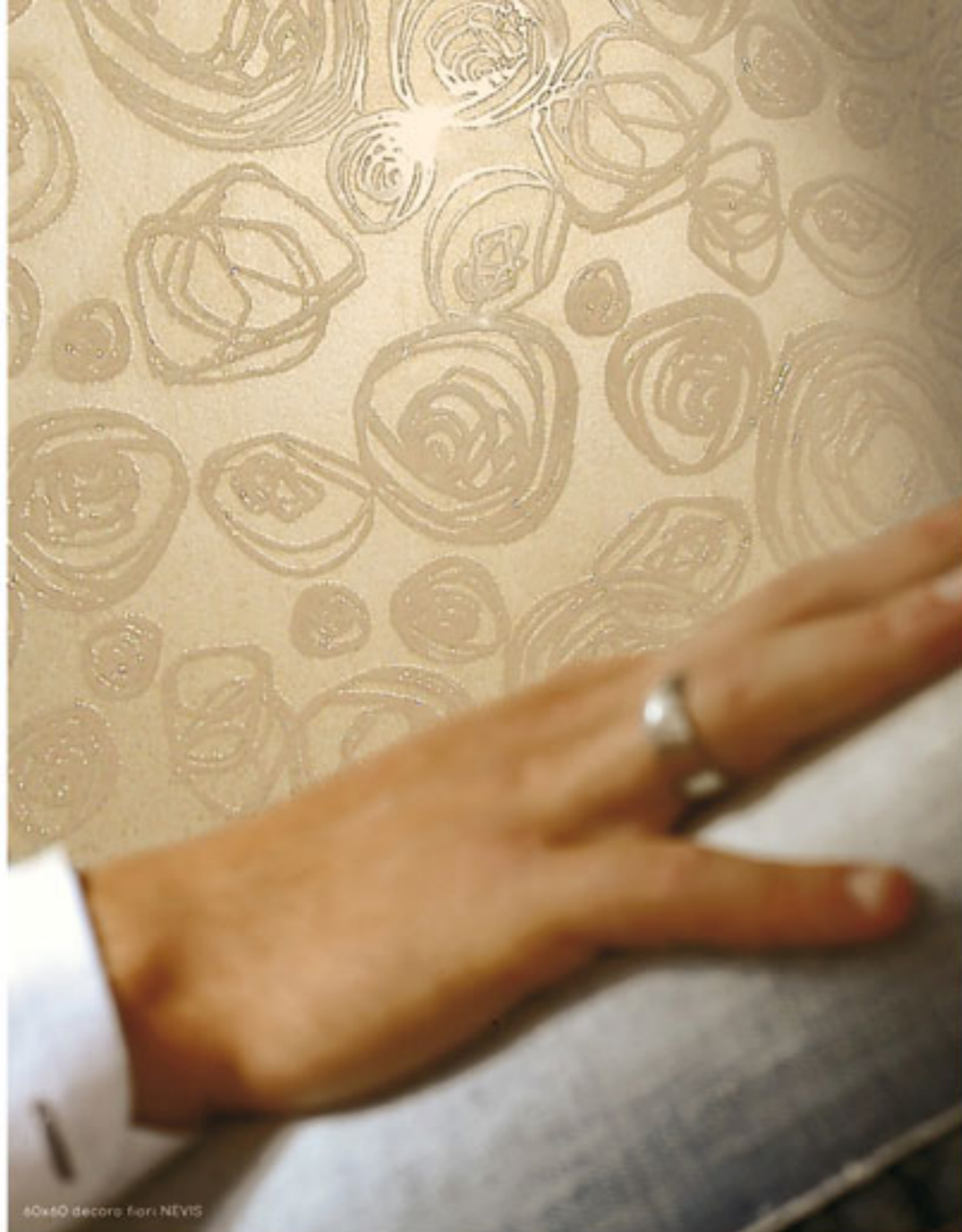
"...penso alla mia casa come uno spazio dedicato alla mia famiglia. Scelgo di personalizzare gli ambienti in cui vivo con superfici e decori fuori dal comune."

"...penso alla mia casa come uno spazio dedicato alla mia famiglia. Scelgo di personalizzare gli ambienti in cui vivo con superfici e decori fuori dal comune."

"...penso alla mia casa come uno spazio dedicato alla mia famiglia. Scelgo di personalizzare gli ambienti in cui vivo con superfici e decori fuori dal comune."

15x30 muretto NEVIS lap ret





40x60 decoro Fiori NEVIS



44,2x44,2 NEVIS lpo rel

nevis



"Desidero che i miei spazi siano luminosi, e che la luce renda vivace ogni angolo. Superfici lappate, eleganti, di gusto: un gioco fra lucido e matt per rendere accogliente la mia casa."

"Desidero che i miei spazi siano luminosi, e che la luce renda vivace ogni angolo. Superfici lappate, eleganti, di gusto: un gioco fra lucido e matt per rendere accogliente la mia casa."

"Desidero che i miei spazi siano luminosi, e che la luce renda vivace ogni angolo. Superfici lappate, eleganti, di gusto: un gioco fra lucido e matt per rendere accogliente la mia casa."

"Desidero che i miei spazi siano luminosi, e che la luce renda vivace ogni angolo. Superfici lappate, eleganti, di gusto: un gioco fra lucido e matt per rendere accogliente la mia casa."

nevis



"Ogni attimo trascorso con la mia famiglia è sempre nuovo. Nulla nella mia casa è monotono: molteplicità di formati per evocare sempre nuove sensazioni."

"Ogni attimo trascorso con la mia famiglia è sempre nuovo. Nulla nella mia casa è monotono: molteplicità di formati per evocare sempre nuove sensazioni."

"Ogni attimo trascorso con la mia famiglia è sempre nuovo. Nulla nella mia casa è monotono: molteplicità di formati per evocare sempre nuove sensazioni."

"Ogni attimo trascorso con la mia famiglia è sempre nuovo. Nulla nella mia casa è monotono: molteplicità di formati per evocare sempre nuove sensazioni."



"Lavoriamo per creare ambienti in cui l'architettura possa esprimere stili di vita personali e moderni."


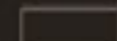


"Lavoriamo per creare ambienti in cui l'architettura possa esprimere stili di vita personali e moderni."

"Lavoriamo per creare ambienti in cui l'architettura possa esprimere stili di vita personali e moderni."

"Lavoriamo per creare ambienti in cui l'architettura possa esprimere stili di vita personali e moderni."



montserrat

	15x60 - 15x60 mm
	30x60 - 30x60 mm
	60,5x60,5 - 60x60 - 23 1/8x23 1/8"
	45,5x45,5 - 44,2x44,2 - 17 1/2x17 1/2"

geology





montserrat

"Le intuizioni prendono vita nei nostri progetti, il colore è l'anima contemporanea degli spazi scegliamo Montserrat per dotare le nostre creazioni della giusta personalità."

"Le intuizioni prendono vita nei nostri progetti, il colore è l'anima contemporanea degli spazi scegliamo Montserrat per dotare le nostre creazioni della giusta personalità."

"Le intuizioni prendono vita nei nostri progetti, il colore è l'anima contemporanea degli spazi scegliamo Montserrat per dotare le nostre creazioni della giusta personalità."

"Le intuizioni prendono vita nei nostri progetti, il colore è l'anima contemporanea degli spazi scegliamo Montserrat per dotare le nostre creazioni della giusta personalità."





20x60 MONTSERRAT nat ret - 30x60 MONTSERRAT nat ret - 45x60 MONTSERRAT nat ret - 4.5x44.2 treccia MONTSERRAT lag ret

60x60 MONTSERRAT nat ret



montserrat



Spazi dalla dimensione non comune, resi speciali dalle nostre scelte stilistiche. Scegliere Geology significa poter disporre di molteplici formati e finiture per realizzare volumi architettonici inediti.*

Spazi dalla dimensione non comune, resi speciali dalle nostre scelte stilistiche. Scegliere Geology significa poter disporre di molteplici formati e finiture per realizzare volumi architettonici inediti.*

Spazi dalla dimensione non comune, resi speciali dalle nostre scelte stilistiche. Scegliere Geology significa poter disporre di molteplici formati e finiture per realizzare volumi architettonici inediti.*

Spazi dalla dimensione non comune, resi speciali dalle nostre scelte stilistiche. Scegliere Geology significa poter disporre di molteplici formati e finiture per realizzare volumi architettonici inediti.*



"Vivo la mia vita come se fosse una sfida continua, per realizzarmi come persona e come professionista."

"Vivo la mia vita come se fosse una sfida continua, per realizzarmi come persona e come professionista."

"Vivo la mia vita come se fosse una sfida continua, per realizzarmi come persona e come professionista."

"Vivo la mia vita come se fosse una sfida continua, per realizzarmi come persona e come professionista."



etna

	15x60 - 12x60 mm
	30x60 - 12x60 mm
	60,5x60,5 - 60x60 - 12,11x60,5 mm
	45,5x45,5 - 44,2x44,2 - 11,11x45,5 mm

geology





etna

"Geology entra nella mia casa con Etna, un colore caldo e un formato originale che mi permettono di esprimere l'unicità del mio essere."

"Geology entra nella mia casa con Etna, un colore caldo e un formato originale che mi permettono di esprimere l'unicità del mio essere."

"Geology entra nella mia casa con Etna, un colore caldo e un formato originale che mi permettono di esprimere l'unicità del mio essere."

"Geology entra nella mia casa con Etna, un colore caldo e un formato originale che mi permettono di esprimere l'unicità del mio essere."

etna

"La vivacità è parte della mia vita e delle mie azioni. Mosaici ad onda alternati a muretti per rompere la staticità delle pareti."

"La vivacità è parte della mia vita e delle mie azioni. Mosaici ad onda alternati a muretti per rompere la staticità delle pareti."



"La vivacità è parte della mia vita e delle mie azioni. Mosaici ad onda alternati a muretti per rompere la staticità delle pareti."

"La vivacità è parte della mia vita e delle mie azioni. Mosaici ad onda alternati a muretti per rompere la staticità delle pareti."



60x60 ETNA lap - 60x60 decora non ETNA - 15x60 muretti ETNA - lap ref. - 33,3x33,3 mosaico onda ETNA - lap ref. - 33,3x44 mosaico ETNA - lap ref.



"... il mio mondo rivive
nelle mie creazioni: la
mia professione di
interior designer
diventa la mia vita."

"... il mio mondo rivive
nelle mie creazioni: la
mia professione di
interior designer
diventa la mia vita."

"... il mio mondo rivive
nelle mie creazioni: la
mia professione di
interior designer
diventa la mia vita."

"... il mio mondo rivive
nelle mie creazioni: la
mia professione di
interior designer
diventa la mia vita."



gent

14,2x14,2 - 55 1/2"x55 1/2" Burattato

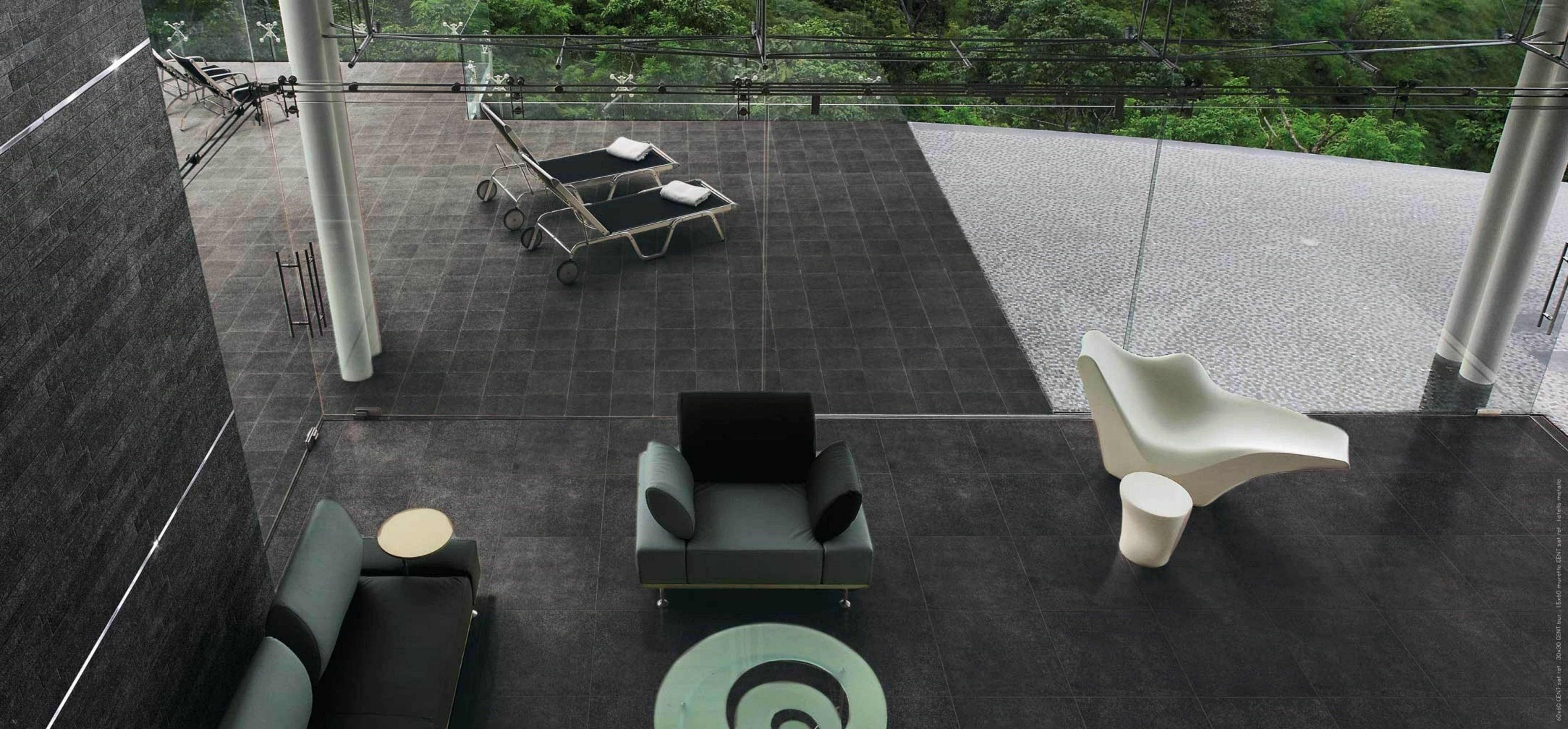
30x30 - 12"x12" Burattato

45,5x45,5 - 44,2x44,2 - 17 1/2"x17 1/2"

60,5x60,5 - 60x60 - 24 1/8"x24 1/8"

geology







gent

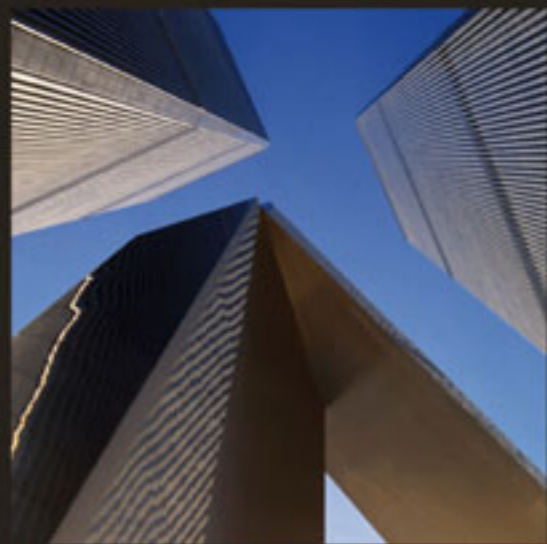
Decido di vestire il cuore della casa, la cucina, con un prodotto che sia in grado di conservare nel tempo l'originale bellezza ed eleganza."

Decido di vestire il cuore della casa, la cucina, con un prodotto che sia in grado di conservare nel tempo l'originale bellezza ed eleganza."

Decido di vestire il cuore della casa, la cucina, con un prodotto che sia in grado di conservare nel tempo l'originale bellezza ed eleganza."

Decido di vestire il cuore della casa, la cucina, con un prodotto che sia in grado di conservare nel tempo l'originale bellezza ed eleganza."





gent

"Amo poter ritrovare negli spazi aperti la stessa atmosfera di un elegante living: finiture di qualità per donare agli esterni quella classe che fa la differenza."

"Amo poter ritrovare negli spazi aperti la stessa atmosfera di un elegante living: finiture di qualità per donare agli esterni quella classe che fa la differenza."

"Amo poter ritrovare negli spazi aperti la stessa atmosfera di un elegante living: finiture di qualità per donare agli esterni quella classe che fa la differenza."

"Amo poter ritrovare negli spazi aperti la stessa atmosfera di un elegante living: finiture di qualità per donare agli esterni quella classe che fa la differenza."





"Sia per realizzare ambienti domestici che pubblici i cardini della mia scelta da architetto sono da sempre gli stessi: massima qualità e massima resa estetica."

"Sia per realizzare ambienti domestici che pubblici i cardini della mia scelta da architetto sono da sempre gli stessi: massima qualità e massima resa estetica."

"Sia per realizzare ambienti domestici che pubblici i cardini della mia scelta da architetto sono da sempre gli stessi: massima qualità e massima resa estetica."

"Sia per realizzare ambienti domestici che pubblici i cardini della mia scelta da architetto sono da sempre gli stessi: massima qualità e massima resa estetica."



delft

14,2x14,2 - 5,61x5,61" Burattato

30x30 - 11,81x11,81" Burattato

45,5x45,5 - 44,2x44,2 - 17,6x17,6" Burattato

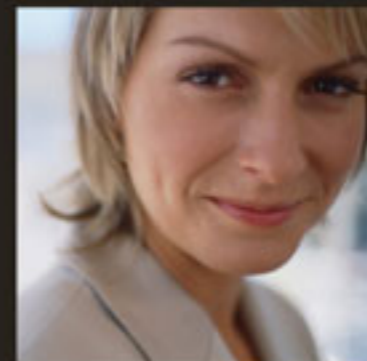
60,5x60,5 - 60x60 - 23,8x23,8" Burattato

geology





delft



"Con Delft riesco a coniugare eleganza e qualità: un prodotto dall'estetica ricercata realizzato in gres porcellanato ad alto spessore adatto anche per gli ambienti più frequentati."

"Con Delft riesco a coniugare eleganza e qualità: un prodotto dall'estetica ricercata realizzato in gres porcellanato ad alto spessore adatto anche per gli ambienti più frequentati."

"Con Delft riesco a coniugare eleganza e qualità: un prodotto dall'estetica ricercata realizzato in gres porcellanato ad alto spessore adatto anche per gli ambienti più frequentati."

"Con Delft riesco a coniugare eleganza e qualità: un prodotto dall'estetica ricercata realizzato in gres porcellanato ad alto spessore adatto anche per gli ambienti più frequentati."



delft

"Spazi dedicati al benessere, realizzati con gusto e ricercatezza grazie ad un prodotto che rispetta canoni di sicurezza di elevati."

"Spazi dedicati al benessere, realizzati con gusto e ricercatezza grazie ad un prodotto che rispetta canoni di sicurezza di elevati."



"Spazi dedicati al benessere, realizzati con gusto e ricercatezza grazie ad un prodotto che rispetta canoni di sicurezza di elevati."

"Spazi dedicati al benessere, realizzati con gusto e ricercatezza grazie ad un prodotto che rispetta canoni di sicurezza di elevati."



nevis



6406 60,5x60,5 - 23 1/4"x23 1/4" - Nat ■
6506 60x60 - 23 1/4"x23 1/4" - Nat ret ▲
6L06 60x60 - 23 1/4"x23 1/4" - Lap ret ●



L385 Decoro fiori - 60x60 - 23 1/4"x23 1/4"



V506 30x60 - 11 1/4"x23 1/4" - Nat ret ▲
VL06 30x60 - 11 1/4"x23 1/4" - Lap ret ●



L388 Decoro sabbia e trattato - 60x60 - 23 1/4"x23 1/4"



M506 15x60 - 5 1/4"x23 1/4" - Nat ret ▲
ML06 15x60 - 5 1/4"x23 1/4" - Lap ret ●



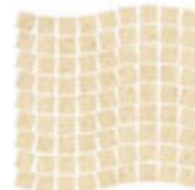
4406 45,5x45,5 - 17 1/4"x17 1/4" - Nat ■
4426 44,2x44,2 - 17 1/4"x17 1/4" - Nat ret ▲
4L06 44,2x44,2 - 17 1/4"x17 1/4" - Lap ret ●



L378 Muretto - 15x60 - 5 1/4"x23 1/4" - Lap ret ●



R195 Treccia - 4,5x44,2 - 1 1/4"x17 1/4" - Lap ret ●



9178 Mosaico onda - 33,3x33,3 - 13"x13" - Lap ret ●

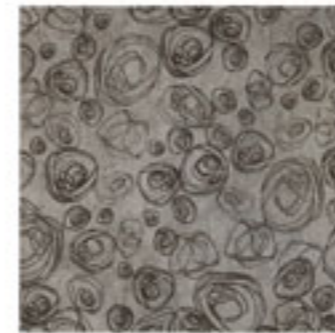


*L395 Mosaico chiusura - 33,8x4 - 13"x1 1/4" - Lap ret ●

montserrat



6407 60,5x60,5 - 23 1/4"x23 1/4" - Nat ■
6507 60x60 - 23 1/4"x23 1/4" - Nat ret ▲
6L07 60x60 - 23 1/4"x23 1/4" - Lap ret ●



L386 Decoro fiori - 60x60 - 23 1/4"x23 1/4"



V507 30x60 - 11 1/4"x23 1/4" - Nat ret ▲
VL07 30x60 - 11 1/4"x23 1/4" - Lap ret ●



L388 Decoro sabbia e trattato - 60x60 - 23 1/4"x23 1/4"



M507 15x60 - 5 1/4"x23 1/4" - Nat ret ▲
ML07 15x60 - 5 1/4"x23 1/4" - Lap ret ●



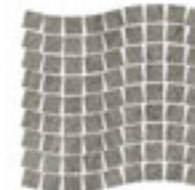
4407 45,5x45,5 - 17 1/4"x17 1/4" - Nat ■
4427 44,2x44,2 - 17 1/4"x17 1/4" - Nat ret ▲
4L07 44,2x44,2 - 17 1/4"x17 1/4" - Lap ret ●



L378 Muretto - 15x60 - 5 1/4"x23 1/4" - Lap ret ●



R196 Treccia - 4,5x44,2 - 1 1/4"x17 1/4" - Lap ret ●



9179 Mosaico onda - 33,3x33,3 - 13"x13" - Lap ret ●

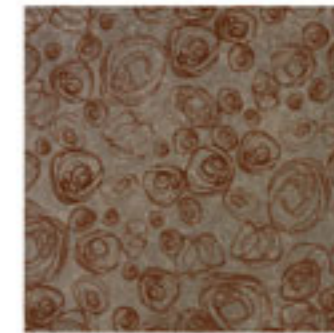


*L396 Mosaico chiusura - 33,8x4 - 13"x1 1/4" - Lap ret ●

etna



6408 60,5x60,5 - 23 1/4"x23 1/4" - Nat ■
6508 60x60 - 23 1/4"x23 1/4" - Nat ret ▲
6L08 60x60 - 23 1/4"x23 1/4" - Lap ret ●



L387 Decoro fiori - 60x60 - 23 1/4"x23 1/4"



V508 30x60 - 11 1/4"x23 1/4" - Nat ret ▲
VL08 30x60 - 11 1/4"x23 1/4" - Lap ret ●



L388 Decoro sabbia e trattato - 60x60 - 23 1/4"x23 1/4"



M508 15x60 - 5 1/4"x23 1/4" - Nat ret ▲
ML08 15x60 - 5 1/4"x23 1/4" - Lap ret ●



4408 45,5x45,5 - 17 1/4"x17 1/4" - Nat ■
4428 44,2x44,2 - 17 1/4"x17 1/4" - Nat ret ▲
4L08 44,2x44,2 - 17 1/4"x17 1/4" - Lap ret ●



L380 Muretto - 15x60 - 5 1/4"x23 1/4" - Lap ret ●



R197 Treccia - 4,5x44,2 - 1 1/4"x17 1/4" - Lap ret ●



9180 Mosaico onda - 33,3x33,3 - 13"x13" - Lap ret ●



*L397 Mosaico chiusura - 33,8x4 - 13"x1 1/4" - Lap ret ●



BATTISCOPIA Naturale
B006 Nevis - 9,5x60,5 - 3 1/4"x23 1/4"
B007 Montserrat - 9,5x60,5 - 3 1/4"x23 1/4"
B008 Etna - 9,5x60,5 - 3 1/4"x23 1/4"



BATTISCOPIA Naturale Rett.
B026 Nevis - 9,5x60 - 3 1/4"x23 1/4"
B027 Montserrat - 9,5x60 - 3 1/4"x23 1/4"
B028 Etna - 9,5x60 - 3 1/4"x23 1/4"



BATTISCOPIA Lapp. Rett.
BL16 Nevis - 9,5x60 - 3 1/4"x23 1/4"
BL17 Montserrat - 9,5x60 - 3 1/4"x23 1/4"
BL18 Etna - 9,5x60 - 3 1/4"x23 1/4"



GRADONETORO Naturale
K506 Nevis - 45,5x45,5 - 17 1/4"x17 1/4"
K507 Montserrat - 45,5x45,5 - 17 1/4"x17 1/4"
K508 Etna - 45,5x45,5 - 17 1/4"x17 1/4"



ANGOLARE GRADONETORO Naturale
J506 Nevis - 45,5x45,5 - 17 1/4"x17 1/4"
J507 Montserrat - 45,5x45,5 - 17 1/4"x17 1/4"
J508 Etna - 45,5x45,5 - 17 1/4"x17 1/4"

delft

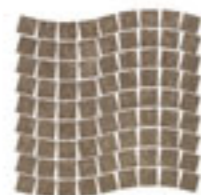
CESELLATO



6429 60,5x60,5 - 23 1/4"x23 1/4"
6529 60x60 - 23 1/4"x23 1/4" - Ret ■
6029 60x60 - 23 1/4"x23 1/4" - Sat ret ▲



4429 45x45 - 17 1/4"x17 1/4"
4422 44,2x44,2 - 17 1/4"x17 1/4" - Ret ■
4029 44,2x44,2 - 17 1/4"x17 1/4" - Sat ret ▲
4L34 44,2x44,2 - 17 1/4"x17 1/4" - Lap ret ▲



9175 Mosaico onda
33,3x33,3 - 13"x13" - Sat ret ▲



* L399 Mosaico chiusura
33,6x4 - 13"x1 1/4" - Sat ret ▲



9151 30x30 - 11 1/4"x11 1/4" - Burattato ★



Q429 14,2x14,2 - 5 1/4"x5 1/4" - Burattato ★



L394 Muretto - 15x60 - 5 1/4"x23 1/4" - Sat ret ▲

gent

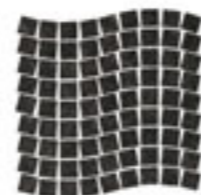
CESELLATO



6430 60,5x60,5 - 23 1/4"x23 1/4"
6530 60x60 - 23 1/4"x23 1/4" - Ret ■
6030 60x60 - 23 1/4"x23 1/4" - Sat ret ▲



4430 45x45 - 17 1/4"x17 1/4"
4421 44,2x44,2 - 17 1/4"x17 1/4" - Ret ■
4030 44,2x44,2 - 17 1/4"x17 1/4" - Sat ret ▲
4L35 44,2x44,2 - 17 1/4"x17 1/4" - Lap ret ▲



9174 Mosaico onda
33,3x33,3 - 13"x13" - Sat ret ▲



* L398 Mosaico chiusura
33,6x4 - 13"x1 1/4" - Sat ret ▲



9150 30x30 - 11 1/4"x11 1/4" - Burattato ★



Q430 14,2x14,2 - 5 1/4"x5 1/4" - Burattato ★

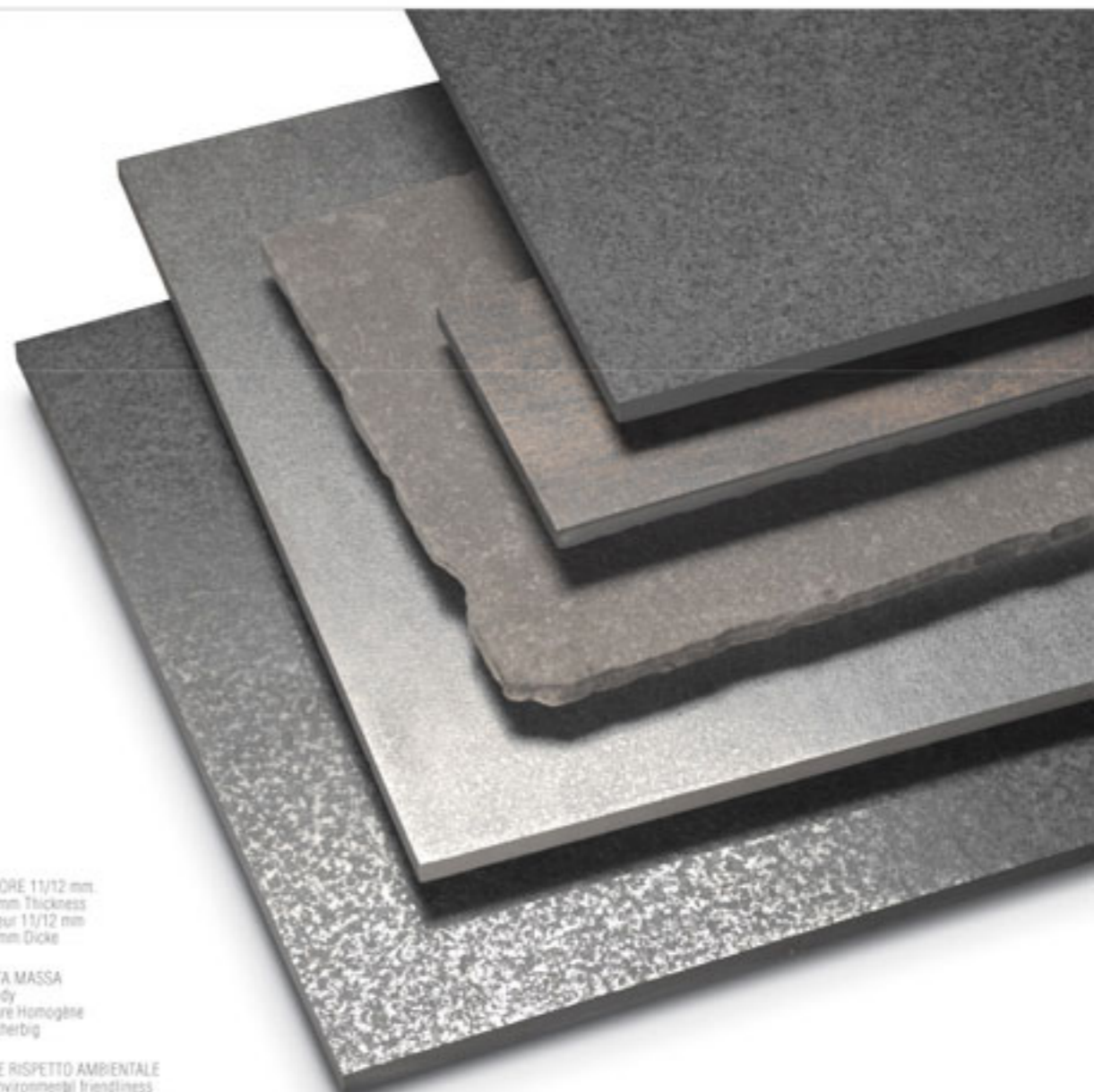


L393 Muretto - 15x60 - 5 1/4"x23 1/4" - Sat ret ▲

decori

Decoris, Decorations, Décore.

L367 Listello acciaio 4pz - 1,5x120 - 1/4"x47 1/4"



SPESSORE 11/12 mm
11/12 mm Thickness
Épaisseur 11/12 mm
11/12 mm Dicke

A TUTTA MASSA
Full Body
Structure Homogène
Ganzscherbisig

TOTALE RISPETTO AMBIENTALE
Total environmental friendliness
Respect absolu de l'environnement
Umfassender Umweltschutz



Si consiglia la fuga almeno 2mm per la posa dei rettificati
Regarding the rectified version we recommend to make sure that the joint is at least 2mm wide
Wir empfehlen das kalibrierte Material mit einer mindestens 2mm breiten Fuge zu verlegen
Pour la version rectifiée nous vous conseillons de réaliser un joint d'au moins 2 mm



BATTISCOPA Naturale
B429 Delft - 8,5x45 - 3 1/4"x17 1/4"
B430 Gent - 8,5x45 - 3 1/4"x17 1/4"



BATTISCOPA Naturale
B029 Delft - 9,5x60,5 - 3 1/4"x23 1/4"
B030 Gent - 9,5x60,5 - 3 1/4"x23 1/4"



GRADONE TORO Naturale
K429 Delft - 45x45 - 17 1/4"x17 1/4"
K430 Gent - 45x45 - 17 1/4"x17 1/4"



ANGOLARE GRADONE TORO Naturale
J429 Delft - 45x45 - 17 1/4"x17 1/4"
J430 Gent - 45x45 - 17 1/4"x17 1/4"

CARATTERISTICHE TECNICHE

Technical Features . Caracteristiques Techniques . Technische Eigenschaften

GRES PORCELLANATO A TUTTA MASSA. FULL BODY PORCELAIN TILES. GRES CERAME PLEINE MASSE. FEINSTEINZEUG VOLLE MASSE

Tipo di prova Test Essai Kriterien	Normativa According to Norme Norm	Valore prescritto dalle norme Required standards - Normvorgabe Valeur prescrite par les normes	*Valore La Fabbrica La Fabbrica Values La Fabbrica Produktion Valeur La fabbrica
Dimensioni Sizes Dimension Abmessungen	EN 98	Lunghezza e larghezza $\pm 0,6\%$ max Length and width - Longueur et Largeur Länge und Breite Spessore $\pm 5\%$ max Thickness - Epaisseur - Stärke Rettilineità spigoli $\pm 0,5\%$ max Linearity - Rectitude des arêtes - Kantengeradheit Ortogonalità $\pm 0,6\%$ max Wedging - Orthogonalität - Rechtwinkligkeit Planarità $\pm 0,5\%$ max Warpage - Planéité - Ebenflächigkeit	Conforme According Conforme Gemaess
Assorbimento d'acqua Water absorption Absorption d'eau Wasseraufnahme	EN 99	" 0,5%	" 0,02%
Resistenza alla flessione Breaking modulus Resistance à la flexion Biegefestigkeit	EN 100	$\geq 27 \text{ N/mm}^2$	60 N/mm ²
Resistenza allo scivolamento Slippery Grade Valeur Antiderapant Trittsicherheit	DIN 51130	$\geq R9$ " R13	R9/R10
Resistenza all'abrasione profonda Deep abrasion resistance Resistance à l'abrasion profonde Tiefen-Abriebbeständigkeit	EN 102	" 205mm ³	117 mm ³
Coefficiente di dilatazione termica lineare Thermal expansion coefficient Coefficient de dilatation thermique lineaire Wärmeausdehnungskoeffizient	EN 103	" 9 MK ⁻¹	6,5
Resistenza agli sbalzi termici Thermal shock resistance Resistance aux écarts de température Temperaturwechselbeständigkeit	EN 104	Nessun campione deve presentare difetti visibili No sample must show visible defects Aucun échantillon ne doit présenter des défauts visibles Kein Muster soll sichtbare Schäden aufweisen	Resistenti Resistant Résistants Widerstandsfähig
Resistenza al Cavillo Crazing resistance Resistance au tressaillage Haarrissbeständigkeit	EN 105	Non è accettato alcun difetto di fessurazione in alcun campione Aucun échantillon ne doit présenter des défauts de tressaillage. No cracks or fissures accepted on any sample. Es werden auf keinem Muster Rissmängel akzeptiert.	Resistenti Resistant Résistants Widerstandsfähig
Resistenza all'attacco acido e basico Glaze resistance to acid and alkali attack Resistance aux acides et aux bases Saure und laugensbeständigkei	EN 106	Nessun campione deve presentare rotture o alterazioni visibili all'attacco chimico No sample must show visible signs to surface Aucun échantillon ne doit présenter d'altérations visibles d'attaque chimique Kein Muster soll keine sichtbaren Spuren infolge chemischer Einwirkung zeigen	AA
Resistenza al gelo Frost resistance Resistance au gel Frostbeständigkeit	EN 202	Nessun campione deve presentare rotture o alterazioni apprezzabili della superficie No sample must show alterations to surface Aucun échantillon ne doit présenter de ruptures ou d'altérations considérable de la surface Kein Muster soll weder Bruch noch Schäden an der Oberfläche aufweisen	Non gelivi Frost proof Non gelifs Frostsicher

FORMATO cm. Size Format Format	CODICE ARTICOLO Item Article Reference	PZ X SCAT. Pieces x Box Stk. x Krt. Pcs / Bte	MQ. X SCAT. Sqm x Box Qm x Krt. M ² / Bte	KG X SCAT. Weight x Box Gewicht x Krt. (kg) Poids / Bte (kg)	SCAT. X PAL. Boxes x Pal. Krt. x Pal. Bte / Pal.	MQ. X PAL. Sqm x Pal. Qm x Pal. M ² / Pal.	KG X PAL. Weight x Pal. Gewicht x Pal. (kg) Poids / Pal. (kg)
NATURALE .NATURAL .NATUREL .NATUR OBERFLÄCHE							
60,5x60,5 spessore 11 mm	6406 - NEVIS / 6407 - MONTERRAT / 6408 - ETNA	MQ. 3	1,1	27,5	32	35,2	900
45,5x45,5 spessore 11 mm	4406 - NEVIS / 4407 - MONTERRAT / 4408 - ETNA	MQ. 6	1,25	31	52	65	1632
9,5x60,5 Battiscopa	B006 - NEVIS / B007 - MONTERRAT / B008 - ETNA	PZ. 12		18			
45,5x46,5 Gradone loto	K506 - NEVIS / K507 - MONTERRAT / K508 - ETNA	PZ. 2		11			
46,5x46,5 Ang. Grad. loto	J506 - NEVIS / J507 - MONTERRAT / J508 - ETNA	PZ. 2		12			
1,5x120 List. acciaio (4pt)	L367 - LISTELLO ACCIAIO	SET 1		1,5			
NATURALE E RETTIFICATO .NATURAL AND RECTIFIED .NATUREL ET RECTIFIE .NATUR OBERFLÄCHE UND KALIBRIERT							
60x60 spessore 11 mm	6506 - NEVIS / 6507 - MONTERRAT / 6508 - ETNA	MQ. 3	1,08	27	32	34,56	884
30x60 spessore 11 mm	V506 - NEVIS / V507 - MONTERRAT / V508 - ETNA	MQ. 6	1,08	27	40	43,2	1100
15x60 spessore 11 mm	M506 - NEVIS / M507 - MONTERRAT / M508 - ETNA	MQ. 10	0,9	22,5	50	45	1145
44,2x44,2 spessore 11 mm	4426 - NEVIS / 4427 - MONTERRAT / 4428 - ETNA	MQ. 5	0,98	25	52	50,96	1320
9,5x60 Battiscopa	B026 - NEVIS / B027 - MONTERRAT / B028 - ETNA	PZ. 12		18			
1,5x120 List. acciaio (4pt)	L367 - LISTELLO ACCIAIO	SET 1		1,5			
60x60 Decoro fiori	L385 - NEVIS / L386 - MONTERRAT / L387 - ETNA	PZ. 1		9			
60x60 Dec. sabbiato e tritato	L388 - NEVIS / L389 - MONTERRAT / L390 - ETNA	PZ. 1		9			
LAPPATO E RETTIFICATO .HONED AND RECTIFIED .SEMI-POLI ET RECTIFIE .TEILPOLIERT UND KALIBRIERT							
60x60 spessore 11 mm	6L06 - NEVIS / 6L07 - MONTERRAT / 6L08 - ETNA	MQ. 3	1,0	27	32	34,56	884
44,2x44,2 spessore 11 mm	4L06 - NEVIS / 4L07 - MONTERRAT / 4L08 - ETNA	MQ. 5	0,98	25	52	50,96	1320
30x60 spessore 11 mm	VL06 - NEVIS / VL07 - MONTERRAT / VL08 - ETNA	MQ. 6	1,08	27	40	43,2	1100
15x60 spessore 11 mm	ML06 - NEVIS / ML07 - MONTERRAT / ML08 - ETNA	MQ. 10	0,9	22,5	50	45	1145
33,3x33,3 Mosaico onda	9178 - NEVIS / 9179 - MONTERRAT / 9180 - ETNA	MQ. 5	0,55	10	60	33	610
9,5x60 Battiscopa	BL16 - NEVIS / BL17 - MONTERRAT / BL18 - ETNA	PZ. 12		18			
15x60 Muretto	L378 - NEVIS / L379 - MONTERRAT / L380 - ETNA	MQ. 3	0,27	6,	96	25,92	635
4,5x44,2 Trecia	R195 - TR. NEVIS / R196 - TR. MONTERRAT / R197 - TR. ETNA	PZ. 13		11			
1,5x120 List. acciaio (4pt)	L367 - LISTELLO ACCIAIO	SET 1		1,5			
60x60 Decoro fiori	L385 - NEVIS / L386 - MONTERRAT / L387 - ETNA	PZ. 1		9			
60x60 Dec. sabbiato e tritato	L388 - NEVIS / L389 - MONTERRAT / L390 - ETNA	PZ. 1		9			
CESELLATA .CHISELLED .CISELE .ZISELLIERT							
60,5x60,5 spessore 11 mm	6430 - GENT / 6429 - DELFT	MQ. 3	1,1	27,5	3	35,2	900
45x45 spessore 12 mm	4430 - GENT / 4429 - DELFT	MQ. 5	1,02	25,5	52	53,04	1362
30x30 burattato spessore 11 mm	9150 - GENT / 9151 - DELFT	MQ. 11	1	23,5	54	54	1290
14,2x14,2 burattato spessore 12 mm	Q430 - GENT / Q429 - DELFT	MQ. 46	0,93	23	55	51,15	1285
8,5x45 Battiscopa	B430 - GENT / B429 - DELFT	PZ. 16		16			
9,5x60,5 Battiscopa	B030 - GENT / B029 - DELFT	PZ. 12		18			
45,5x46,5 Grad. loto	K430 - GENT / K429 - DELFT	PZ. 6		3			
46,5x46,5 Ang. Grad. loto	J430 - GENT / J429 - DELFT	PZ. 3		3			
CESELLATA RETTIFICATA .CHISELLED AND RECTIFIED .CISELE ET RECTIFIE .ZISELLIERT UND KALIBRIERT							
60x60 spessore 11 mm	6530 - GENT / 6529 - DELFT	MQ. 3	1,08	27	32	34,56	884
44,2x44,2 spessore 12 mm	4421 - GENT / 4422 - DELFT	MQ. 5	0,98	25	52	50,96	1320
CESELLATA SATINATA RETTIFICATA .CHISELLED SATIN AND RECTIFIED .CISELE SATINÉ ET RECTIFIE .ZISELLIERT SATINIERT UND KALIBRIERT							
60x60 spessore 11 mm	6030 - GENT / 6029 - DELFT	MQ. 3	1,08	27	32	34,56	884
44,2x44,2 spessore 12 mm	4030 - GENT / 4029 - DELFT	MQ. 5	0,98	25	52	50,96	1320
33,3x33,3 Mosaico onda	9174 - GENT / 9175 - DELFT	MQ. 5	0,55	10	60	33	610
15x60 Muretto	L393 - GENT / L394 - DELFT	MQ. 3	0,27	6,5	96	25,92	635
CESELLATA LAPPATA RETTIFICATA .CHISELLED HONED AND RECTIFIED .CISELE SEMI-POLI ET RECTIFIE .ZISELLIERT TEILPOLIERT UND KALIBRIERT							
44,2x44,2 spessore 12 mm	4L35 - GENT / 4L34 - DELFT	MQ. 5	0,98	25	52	50,96	1320
33,8x4 Chiusura mosaico onda	L395 - NEVIS / L396 - MONTERRAT L397 - ETNA / L398 - GENT / L399 - DELFT						

*A disposizione solo su richiesta. Tempi di consegna: 30gg - Available upon request only. Delivery terms: 30 days - Disponible seulement sur requête. Délais de livraison: 30 jours - Verfügbar auf Anfrage. Lieferzeit: 30 Tage



La Fabbrica S.p.A.
Via Emilia Ponente, 925
48014 Castel Bolognese (RA) Italy
Tel. +39 0546 - 659911
Fax +39 0546 - 656223
Sito Internet: <http://www.lafabbrica.it>
E-mail: info@lafabbrica.it